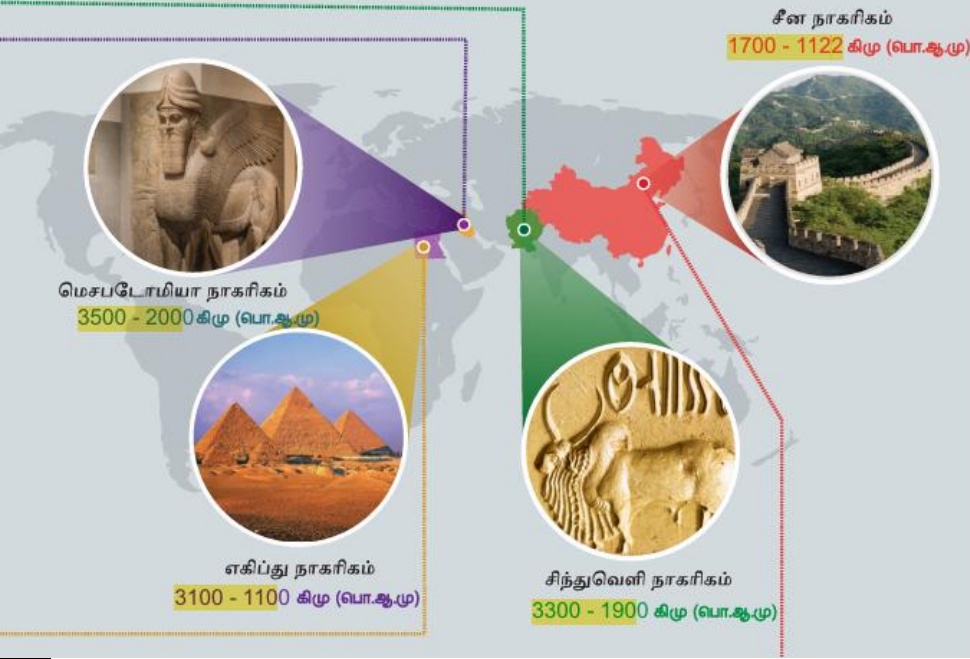
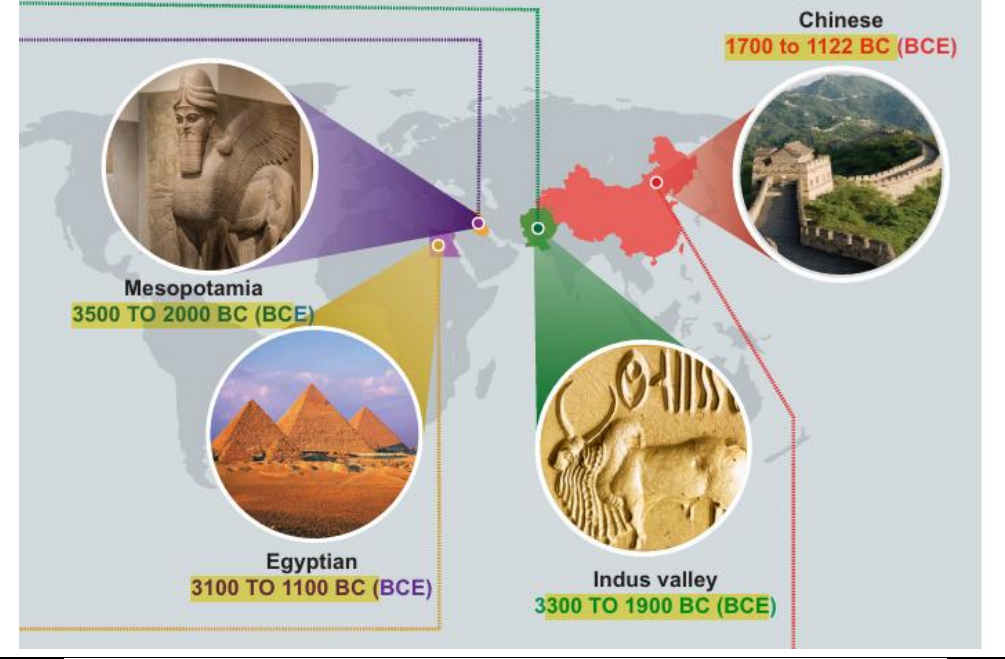


காலக்கோடு: உலகின் தொன்மையான நாகரிகங்கள்



Time line Ancient World Civilisations



ஹரப்பா நகரத்தின் இடிபாடுகளை  
முதன்முதலில் சார்லஸ் மேசன் என்ற  
ஆங்கிலேயர் தமது நூலில் விவரித்தார்.

## Discovery of a lost city – Harappa

The ruins of Harappa were first described by the British East India Company soldier and explorer Charles Masson in his book.

1924இல் இந்தியத் தொல்பொருள்  
ஆய்வுத்துறையின் இயக்குநர்

ஜான் மார்ஷல் ஹரப்பாவிற்கும்,  
மொகஞ்ச-தாரோவிற்கும் இடையே பொதுவான  
அம்சங்கள் இருப்பதைக் கண்டறிந்தார்.

long-forgotten cities. In 1924 the Director General of ASI, Sir John Marshall, found many common features between Harappa and Mohenjo-Daro. He concluded that they were part of a large civilisation.

❖ இந்தியத்  
தொல்லியல்  
துறை – ASI  
(Archaeological  
Survey of India).

❖ 1861 ஆம்  
ஆண்டு  
அலெக்ஸாண்டர்  
கன்னிங்ஹாம்  
என்ற  
நிலஅளவையாளர் உதவியுடன்  
நிறுவப்பட்டது.

❖ இதன் தலைமையகம் புது தில்லியில்  
உள்ளது.



## The Archaeological Survey of



**India** (ASI) was  
started in 1861  
with Alexander  
Cunningham as  
Surveyor. Its  
headquarters is  
located in New Delhi.

காலம் – கி.மு (பொ.ஆ.மு)  
3300 –1900

(கதிரியக்க கார்பன் வயதுக்  
கணிப்பு முறை மூலம் முடிவு  
செய்யப்பட்டது)

பரப்பு – 13 லட்சம் சதுர கி.மீ

நகரங்கள் – 6 பெரிய நகரங்கள்

கிராமங்கள் – 200க்கும் மேற்பட்டவை

## Time Span of Indus Civilisation

Geographical range: South Asia

Period : Bronze Age

Time : 3300 to 1900  
BC(BCE) (determined  
using the radiocarbon  
dating method)

Area : 13 lakh sq.km

Cities : 6 big cities

Villages : More than 200



**மெஹர்கர் – சிந்து வெளி நாகரிகத்துக்கு முன்னோடி**

மெஹர்கர் புதிய கற்கால மக்கள் வாழ்ந்த ஓர் இடம் ஆகும். இது பாகிஸ்தான் நாட்டில் பலுச்சிஸ்தான் மாநிலத்தில் போலன் ஆற்றுப் பள்ளத்தாக்கில் அமைந்துள்ளது. இது தொடக்க கால மனிதர்கள் வாழ்ந்ததாகக் கண்டறியப்பட்ட இடங்களுள் ஒன்று. மக்கள் வேளாண்மையிலும், கால்நடை வளர்ப்பிலும் ஈடுபட்டதற்கான சான்று இங்கு கிடைத்துள்ளது. கி.மு (பொ.ஆ.மு) 7000-ஐ ஒட்டிய காலத்திலேயே மெஹர்கரில் நாகரிகத்துக்கு முந்தைய வாழ்க்கை நிலவியதற்கான தொல்லியல் சான்றுகள் கண்டுபிடிக்கப்பட்டுள்ளன.

### **Mehergarh – the Precursor to Indus Civilisation**

Mehergarh is a Neolithic site. It is located near the Bolan Basin of Balochistan in Pakistan. It is one of the earliest sites known. It shows evidence of farming and herding done by man in very early times. Archaeological evidence suggests that Neolithic culture existed in Mehergarh as early as 7000 BC (BCE).



செங்கற்களால் கட்டப்பட்ட சுவர்களைக்  
கொண்ட தானியக் களஞ்சியம் ஒன்று  
ஹரியானா மாநிலத்தில் உள்ள  
ராகிகர்கியில் கண்டுபிடிக்கப்பட்டுள்ளது.  
இது முதிர்ச்சியடைந்த ஹரப்பா காலத்தைச்  
சார்ந்தது.

A granary with walls made of mud  
bricks, which are still in a good  
condition, has been discovered in  
Rakhigarhi, a village in Haryana,  
belonging to Mature Harappan  
Phase.

## தானியக் களஞ்சியம் – ஹரப்பா



- ❖ தானியக் களஞ்சியம் – செங்கற்களால் அடித்தளமிடப்பட்ட, பெரிய, உறுதியான கட்டட அமைப்பு.
- ❖ இவை தானியங்களைச் சேகரித்து வைப்பதற்காகப் பயன்படுத்தப்பட்டன.
- ❖ தள வெடிப்புகளில் கோதுமை, பார்லி, தினைவகைகள், எள் மற்றும் பருப்பு வகைகளின் மிச்சங்கள் சிதறிக் காணப்பட்டன.

## The Great Granary (Harappa)

- The granary was a massive building with a solid brick foundation.



- Granaries were used to store food grain.
- The remains of wheat, barley, millets, sesame and pulses have been found there.

## கப்பல் கட்டும் தளம் – லோத்தல்



தற்கால குஜராத்திலுள்ள லோத்தலில் கப்பல் கட்டும் மற்றும் செப்பனிடும் தளம் ஒன்று கண்டுபிடிக்கப்பட்டுள்ளது. இது அவர்கள் மேற்கொண்ட கடல் வணிகத்தை உறுதிப்படுத்துகிறது.

லோத்தல் என்னும் இடம் குஜராத்தில் சபர்மதி ஆற்றின் ஒரு துணை ஆற்றின் கரையில் அமைந்துள்ளது

## Dockyard at Lothal

Lothal is situated on the banks of a tributary of Sabarmati river in Gujarat.



A naval dockyard has been discovered in Lothal in Gujarat. It shows the maritime activities of the Indus people.



## மொகஞ்ச-தாரோ-தலைவர்

❖ அமர்ந்த நிலையில் உள்ள ஓர் ஆண் சிலை மொகஞ்ச-தாரோவில் உள்ள ஒரு கட்டிடத்தில் இருந்து கண்டு பிடிக்கப்பட்டுள்ளது.

## Leader in Mohenjo-Daro

➤ A sculpture of a seated male has been unearthed in a building, with a head band on the forehead and a smaller ornament on the right upper arm.



❖ குஜராத் மாநிலத்தில் உள்ள லோத்தலில் கண்டுபிடிக்கப்பட்ட தந்தத்தினாலான அளவுகோல் 1704 மி.மீ. வரை சிறிய அளவீடுகளைக் கொண்டுள்ளது. (அதன் சமகாலத்திய நாகரிகங்களில் கண்டுபிடிக்கப்பட்ட அளவுகோல்களில் இது தான் மிகச் சிறிய பிரிவு ஆகும்)

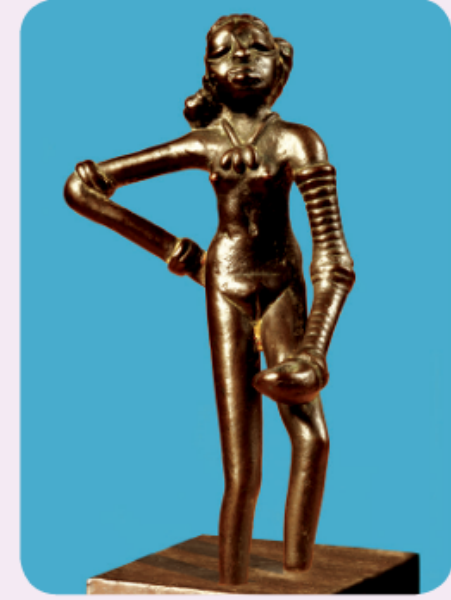
## Technology

➤ Indus people had developed a system of standardised weights and measures.

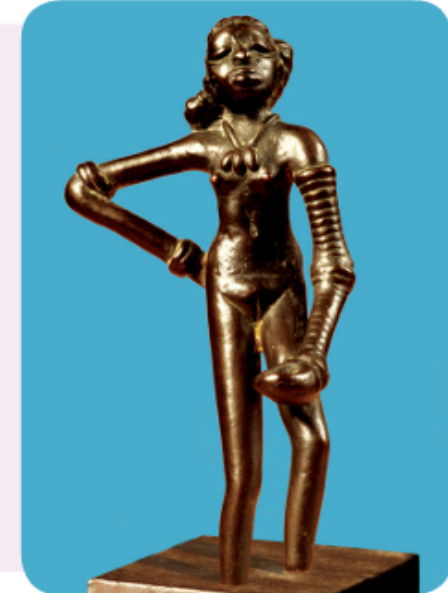
➤ Ivory scale found in Lothal in Gujarat is 1704mm (the smallest division ever recorded on a scale of other contemporary civilisations).



மொகஞ்ச-தாரோவில் வெண்கலத்தால் ஆன இந்த சிறிய பெண் சிலை கிடைத்தது. 'நடன மாத்' என்று குறிப்பிடப்படுகிற இந்தச் சிலையைப் பார்த்த சர் ஜான் மார்ஷல் "முதலில் இந்தச் சிலையை நான் பார்த்த பொழுது இது வரலாற்றிற்கு முந்தைய காலத்தின் உருவாக்க முறையைச் சார்ந்தது என்று நம்புவதற்குக் கடினமாக இருந்தது. ஏனெனில் இதுபோன்று உருவாக்கம் பண்டைய மக்களுக்கு கிரேக்க காலம் வரை தெரியவில்லை. இவை ஏறத்தாழ 3000 ஆண்டுகளுக்கு முற்பட்டதாக இருக்கலாம் என நினைத்தேன். இச்சிலைகள் அக்காலகட்டத்துக்கு உரியதாகவே இருந்தன" என்றார்.



This little statue was found at Mohenjo-Daro. When Sir John Marshall saw the statuette known as the dancing girl, he said, "When I first saw them I found it difficult to believe that they were pre-historic modeling. Such as this was unknown in the ancient worlds up to the age of Greece. I thought that these figures had found their way into levels some 3000 years old to which they properly belonged".



### தகவல் பேழை

சிந்துவெளி மக்கள் இரும்பு மற்றும் குதிரையை அறிந்திருக்கவில்லை .

Horse and iron were unknown to the people of Indus.

சிந்துவெளி மக்கள் ஆபரணம் செய்ய சிவப்பு நிற மணிக்கற்களைப் (carnelian) பயன்படுத்தினர்.



Indus people used the red quartz stone called Carnelian to design jewellery.

மொகஞ்ச-தாரோவில் தொல்பொருள் ஆராய்ச்சி நடைபெறும் இடம் உலகப் பாரம்பரியத் தளமாக யுனெஸ்கோ அமைப்பால் தேர்ந்தெடுக்கப்பட்டுள்ளது.



Archaeological site at Mohenjo-Daro has been declared as a World Heritage Site by UNESCO.

கதிரியக்க கார்பன் வயதுக்கணிப்பு முறை – தொல்லியல் ஆய்வாளர்களுக்கான தரப்படுத்தப்பட்ட முறை

கார்பனின் கதிரியக்க ஐசோடோப் ஆன கார்பன்<sub>14</sub> ஐப் பயன்படுத்தி, ஒரு பொருளின் வயதை அறியும் முறை கதிரியக்க கார்பன் முறை அல்லது கார்பன்<sub>14</sub> (C<sub>14</sub>) முறை என்று அழைக்கப்படுகிறது.



## Radiocarbon Dating Method: A Standard Tool for Archaeologists

Also known as C<sub>14</sub> method, the radiocarbon method uses the radioactive isotope of carbon called carbon<sub>14</sub> to determine the age of an object.



முதல் எழுத்து வடிவம்  
சுமேரியர்களால்  
உருவாக்கப்பட்டது.

## Info Bits

The earliest form of writing was developed by Sumerians.



## உலகம் அந்நாளில்



**கிசா பிரமிடு – கி.மு (பொ.ஆ.மு)**  
2500 இல் குஃபு மன்னனால்  
சுண்ணாம்புக் கல்லால்  
கட்டப்பட்டது.

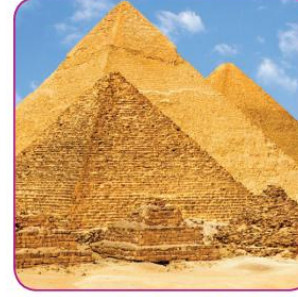


**உர் ஜிகுராட் – மெசபடோமியா**  
(சுமேரியர் காலம்) உர்  
நம்மு என்ற அரசனால் சின்  
என்ற சந்திர கடவுளுக்கு  
கட்டப்பட்டது.



**அபு சிம்பல் – எகிப்து அரசன்**  
இரண்டாம் ராமெசிஸ்  
என்பவரால் கட்டப்பட்ட  
இரட்டைக் கோயில்கள்  
உள்ள இடம்.

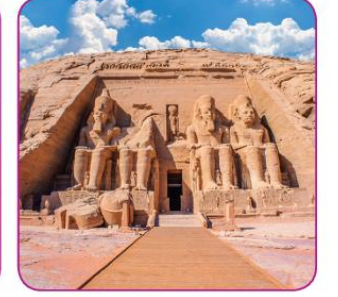
## Elsewhere in the World



**The Great Pyramid of Giza**  
built by king Khufu in 2500  
BCE, built with lime stone



Mesopotamia (Sumerian  
period) **Ur Ziggurat** built by  
king Ur Nammu in Honour of  
the Moon God Sin



**Abu Simbel** Site of two  
temples built by Egyptian  
king Ramises II

## நாகரிகத்தின் பரப்பளவு:

மேற்கில் – பலுசிஸ்தானின் மக்ரான் கடற்கரை வரை:  
கிழக்கில் – காகர் – ஹாக்ரா நதிப் பள்ளத்தாக்கு வரை:  
வடகிழக்கில் – ஆப்கானிஸ்தான்  
தெற்கில் – மகாராஷ்டிரா வரை: பரவியிருந்தது

## ❖ The civilisation extended from:

Makran coast of Baluchistan in the west  
Ghaggar-Hakra river valley in the east  
Afghanistan in the north east  
Maharashtra in the south